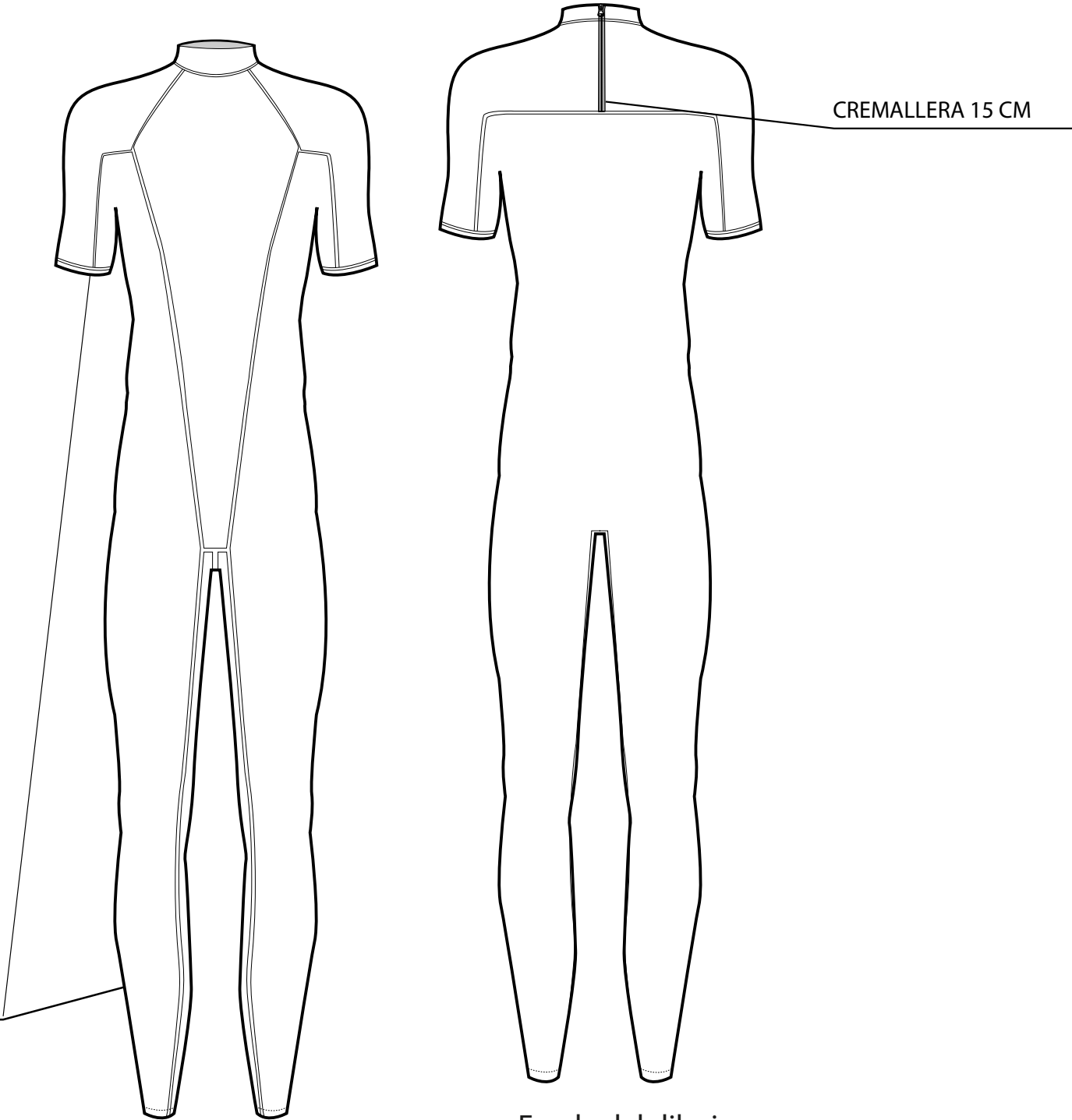




DESCRIPCIÓN: Traje masculino de surf confeccionado en tela Power de acabado suave y elástico, con base verde azulado y un panel central blanco que recorre el frente y la parte interna de las piernas. Las costuras con embones amarillos destacan la estructura del diseño, aportando contraste y definición. Presenta cuello cerrado, mangas y piernas largas, y acabados planos que realzan su silueta ajustada y continua.

DISEÑADOR/A: ENMANUEL INFANTE
REFERENCIA: SURF1
SILUETA: RECTANGULO
TEMPORADA: S/S 2025
TALLE: TALLA M



Escala del dibujo: 1:8

TELA 1

NOMBRE:
PROVEEDOR:
COMPOSICIÓN:
UBICACIÓN:

TELA 2

NOMBRE: Power (Lycra)
PROVEEDOR: FACOL
COMPOSICIÓN: 100% Nylon
UBICACIÓN: Full

INSUMO 1: EMBONE AMARILLO
UNIDADES: 1 CONO

INSUMO 2: HILO ROSADO
UNIDADES: 1 CONO

INSUMO 3: HILAZA ROSADA
UNIDADES: 1 CONO

INSUMO 4 :
UNIDADES:



TIPOLOGÍA DE PRENDA: Traje de surf Masculino

DESCRIPCIÓN:

REFERENCIA: SURF1

SILUETA: RECTANGULO

TEMPORADA: S/S 2025

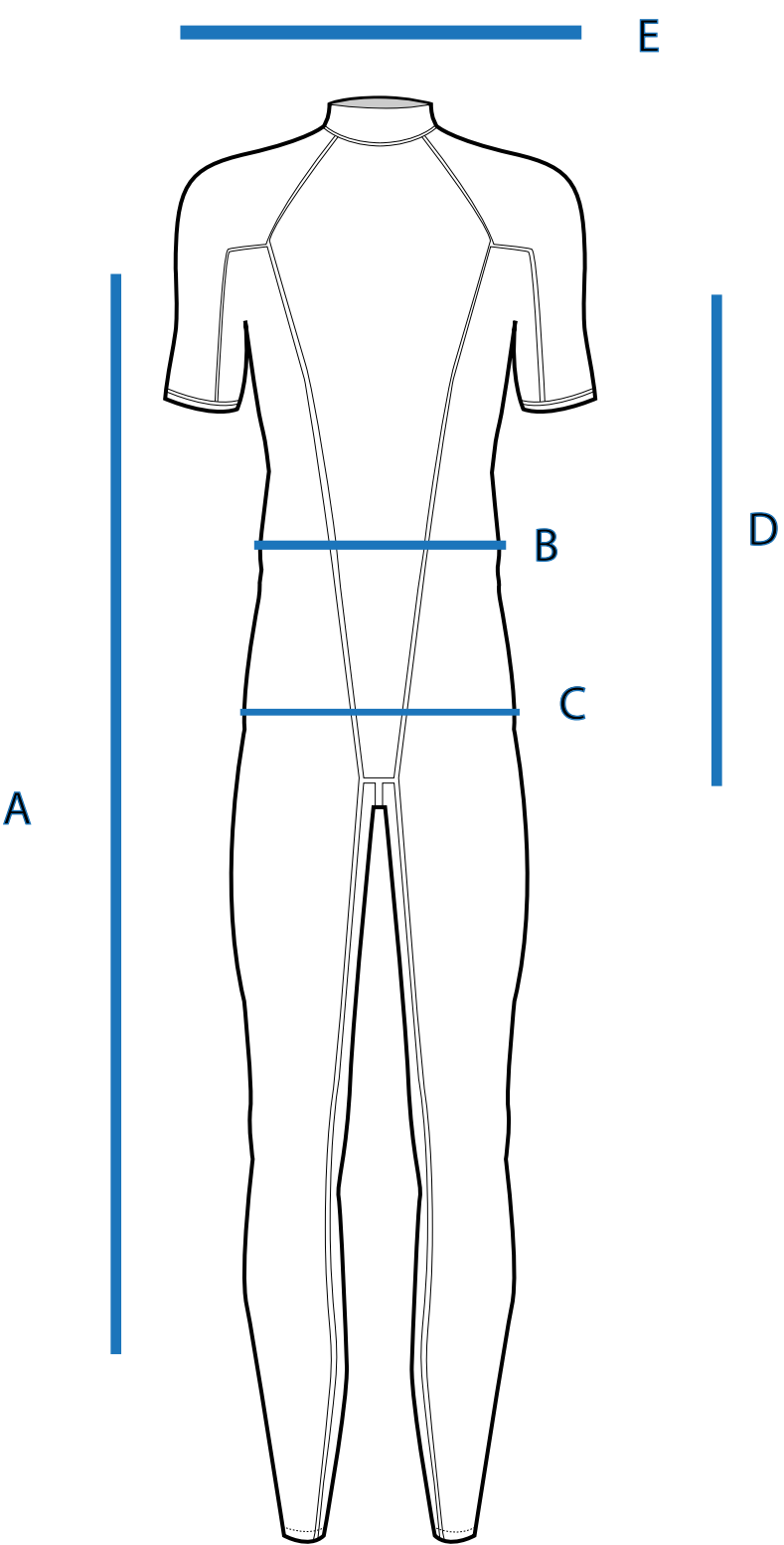
TALLE: TALLA M

DISEÑADOR/A: ENMANUEL INFANTE

FECHA DE ELABORACIÓN: 17.09.2024

FECHA DE ENTREGA:

VISTA FRONTAL



LUPAS

A	LARGO TOTAL 109 CM
B	CONT. DE CINTURA 85 CM
C	CONT. DE CADERA 82 CM
D	LARGO DE SOBRE FALDA 55 CM
E	1ERA SECCIÓN 25 CM

TALLE: TALLA M

FECHA DE ENTREGA: _____

A black and white line drawing of a full-body jumpsuit. The garment features a high, stand-up collar with a zipper running down the center front. The sleeves are short, and the legs are long and straight, ending in simple cuffs. The drawing is a flat, two-dimensional representation of the clothing.

F

G

[illegible]

TIPOLOGÍA DE PRENDA: Traje de surf Masculino

REFERENCIA: SURF1

DISEÑADOR/A: ENMANUEL INFANTE

ORDEN OPERACIONAL

Nº	OPERACIÓN	MÁQUINA	COSTURA	AGUJA	Nº	PUNTADAS
1	coser pretina de la 1ra sección	fileteadora	Sencilla	Bola Fina SES	80	3
2	unir 2da sección haciendo recogido	Juki industrial plana	Sencilla	Bola Fina SES	80	3
3	unir 3da sección haciendo recogido	Juki industrial plana	Sencilla	Bola Fina SES	80	3
4	unir la parte trasera	Juki industrial plana	Sencilla	Bola Fina SES	80	3
5	coser la sobre falda por pretina	fileteadora	Sencilla	Bola Fina SES	80	3
6	hacer dobladillos	Collarin	Sencilla	Bola Fina SES	80	3
7						
8						
9						
10						
11						
12						
13						
14						
15						
16						
17						
18						
19						
20						
21						
22						
23						
24						
25						

OBSERVACIONES

TIPOLOGÍA DE PRENDA: Traje de surf Masculino

DESCRIPCIÓN:

REFERENCIA: SURF1

SILUETA: RECTANGULO

TEMPORADA: S/S 2025

TALLE: TALLA M

DISEÑADOR/A: ENMANUEL INFANTE

FECHA DE ELABORACIÓN: 17. 09. 2024

FECHA DE ENTREGA:

